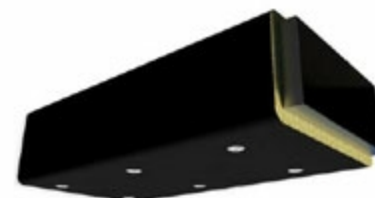


CONLIT FIRE MAT ALU

PRODUKT

CONLIT Fire Mat Alu er fremstillet af ubrændbar stenuld. Forsiden er beklædt med sort armeret alufolie og påsyet 1" galvaniseret trådnet. Bagsiden er ubeklædt.



ANVENDELSE

CONLIT Fire Mat Alu anvendes til brandsikring af ventilationskanaler og er testet iht. EN1366-1 med belægning.

Ved runde kanaler bruges en 50 mm måtte. Ved firkantede kanaler bruges en 60 mm måtte.

Produktet lever op til DS428:2011, 4. udgave.

Læs om fordelene ved [CONLIT Brandsikring](#)

TEKNISKE EGENSKABER

Område	Beskrivelse							Standard
Isoleringsevne λ-værdi	t _m °C	10	50	100	150	200	220	EN 12667/EN 12939
	mW/m·K	35	40	47	56	66	70	
λ-værdi, beregning	$\lambda(T_m) = 3,345 \cdot 10^{-2} + 1,126 \cdot 10^{-4} \cdot t_m + 2,408 \cdot 10^{-7} \cdot t_m^2$							
Max servicetemperatur	250°C							EN 14706
Brandklasse	A1							EN 13501-1
Tykkelsestolerance	T2							EN 822/EN 823
Designation code	MW-EN-14303-T2-ST(+)250							
Rund kanal	EI30/E60 opnås med 50 mm isolering							EN 1366-1/DS428:2011
Firkantet kanal	EI30/E60 opnås med 60 mm isolering							EN 1366-1/DS428:2011
Produktcertifikat	Certifikat							

SORTIMENT (ENHEDER PÅ PALLE)

Dimensioner (mm)	Antal pk. pr. palle	Mængde m ²	VVS løbennr.	DB nr.	Leveringstid
3800 x 500 x 50	18	34,20	494268070	1896664	24timer
3800 x 1000 x 50	9	34,20	494268198	1896661	24timer
3200 x 500 x 60	18	28,80	494268069	1896665	24timer
3200 x 1000 x 60	9	28,80	494268189	1896663	24timer


SORTIMENT (LØSE ENHEDER)

Dimensioner (mm)	Rulle	Mængde m ²	VVS løbenr.	DB nr.	Leveringstid
3800 x 500 x 50	1	1,90	494268108	1896666	24timer
3800 x 1000 x 50	1	3,80	494268109	1896658	24timer
3200 x 500 x 60	1	1,60	494268102	1896668	24timer
3200 x 1000 x 60	1	3,20	494268103	1896659	24timer

Brandklasse: Euroklasse A1 i henhold til EN 13501-1.

KVALITETSSIKRING

ROCKWOOL A/S har et kvalitetsstyringssystem, som er certificeret efter DS/EN ISO 9001. ROCKWOOL A/S er medlem af VIF (Dansk forening af fabrikanter af varmeisoleringsmaterialer).

ROCKWOOL produkter er CE-certificerede . ROCKWOOL A/S er tilsluttet byggeleveranceklausulen for leverancer til byggeri i Danmark. ROCKWOOL Byggeprodukter er løbende under udvikling, og produkternes tekniske specifikationer er angivet med forbehold for ændringer.